

GREENLAMP LIBRARY

# 요즘



# 요금제

## 자기주도학습 만렙 “자율관리반”

### ★ 자율시간제

정해진 시간표 없이 자유롭게 공부

### ★ 매시간 집중도 관리

수면, 학습태도, 전자기기 등을 체크

### ★ 공부시간 “주간리포트”

월요일 8시 문자 발송

일주일간 출석일, 학습시간, 벌점 등

## 공부계획 100% 달성 “집중관리반”

### ★ 교시제

하루 15교시 (50분 공부, 10분 입출입)

### ★ 매시간 집중도 관리

시간표에 따른 출결 체크 및 집중도 관리

### ★ 개인별 시간표에 맞춰 출결 관리

주 6시간 이상 체크

시간표에 따라 “지각·결석·부재” 시 벌점  
체크한 시간은 열람실에서만 공부

### ★ 공부시간 “일간+주간리포트”

일간 리포트 : 시간표 출결 관리

주간 리포트 : 주간 학습 데이터

### ★ 휴대폰 의무 제출

독서실 이용 시간 동안 리셉션에 의무 제출

요금제	포함 서비스
<b>고정석</b>	<ul style="list-style-type: none"><li>* 지정 싱글석</li><li>* 좌석 사물함 1개</li><li>* 스터디룸 6시간</li><li>* 그린 스퀘어 30시간</li></ul>
<b>자유석</b>	<ul style="list-style-type: none"><li>* “포커스룸+그린스퀘어” 비지정석</li><li>* 외부 사물함 1개</li><li>* 스터디룸 6시간</li></ul>
<b>15 Days</b> <b>10 Days</b> <b>1 Day</b>	<ul style="list-style-type: none"><li>* “포커스룸+그린스퀘어” 비지정석</li></ul>

요금제	포함 서비스
<b>싱글석</b>	<ul style="list-style-type: none"><li>* 클래스룸 지정 싱글석</li><li>* 좌석 사물함 1개</li><li>* 스터디룸 12시간</li><li>* 그린 스퀘어 30시간</li></ul>
<b>셀석</b>	<ul style="list-style-type: none"><li>* 클래스룸 지정 셀석</li><li>* 외부 사물함 1개</li><li>* 스터디룸 12시간</li><li>* 그린 스퀘어 30시간</li></ul>
<b>포커스석</b>	<ul style="list-style-type: none"><li>* 클래스룸 지정 포커스석</li><li>* 외부 사물함 1개</li><li>* 스터디룸 12시간</li><li>* 그린 스퀘어 30시간</li></ul>
<b>관리자유석</b>	<ul style="list-style-type: none"><li>* “포커스룸+그린스퀘어” 비지정석</li><li>* 외부 사물함 1개</li><li>* 스터디룸 12시간</li></ul>

# 요금제

확실한 대입 목표 성공  
“독학재수반”

★ **의무 학습시간** ★ONLY 독학재수반

평일[8시30분~22시]·토[8시30분~18시] 의무 학습

★ **의무 등원** ★ONLY 독학재수반

월~토 8시30분 의무 등원  
미등원 시 회원·보호자 전화

★ **인강 진도 관리** ★ONLY 독학재수반

인강 수강을 밀리지 않도록 메가스터디 인강 진도 관리 제공

★ **유명 모의고사 제공** ★ONLY 독학재수반

대성 더프리미엄 모의고사 무료 제공

★ **교시제**

의무 학습시간 열람실 착석

★ **매시간 집중도 관리**

시간표에 따른 출결 체크 및 집중도 관리

★ **공부시간 “일간+주간리포트”**

일간 리포트 : 시간표 출결 관리  
주간 리포트 : 주간 학습 데이터

★ **휴대폰 의무 제출**

독서실 이용 시간 동안 리셉션에 의무 제출  
(미제출 시 벌점)

요금제	포함 서비스
<b>독학관리석</b>	<ul style="list-style-type: none"><li>* “포커스룸+그린스퀘어” 비지정석</li><li>* 외부 사물함 1개</li><li>* 스터디룸 12시간</li><li>* 그린 스퀘어 무제한</li></ul>

3~5개월 : 5% 할인 / 6개월 이상 : 10% 할인

# 요금제

		독서실	라이브러리	독서실 + 라이브러리
독학 재수반	독학관리석	158,050	270,000	<b>280,000</b>
	싱글석	158,050	245,000	<b>255,000</b>
	셀석	158,050	225,000	<b>235,000</b>
집중 관리반	포커스석	158,050	215,000	<b>225,000</b>
	관리자유석	158,050	195,000	<b>205,000</b>
	고정석	158,050	205,000	<b>215,000</b>
	자유석	158,050	170,000	<b>180,000</b>
자율 관리반	15 DAY <sup>s</sup> 2개월	130,800	180,000	<b>190,000</b>
	10 DAY <sup>s</sup> 1개월	87,200	120,000	<b>130,000</b>
	1DAY	8,720	13,000	<b>14,000</b>

## 할인

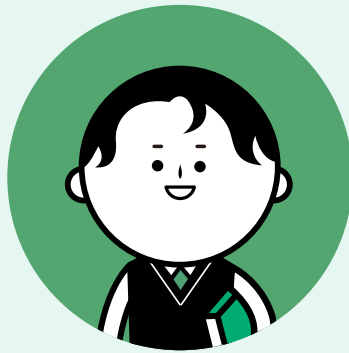


3~5달 등록



6달 이상 등록

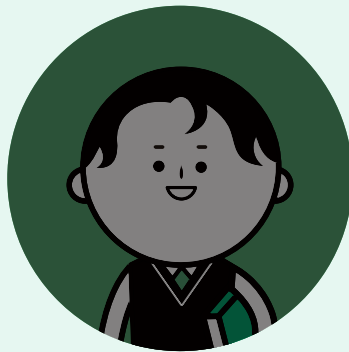
# 그룹스터디룸



고정석, 자유석, 15·10 Days “자율관리반”  
싱글석, 셀석, 포커스석, 관리자유석 “집중관리반”  
독학관리석 “독학재수반”

4인실 5천원 / 시간

월 6시간 무료 자율관리반(쿠폰 제외) / 월 12시간 무료 독학재수반·집중관리반



1 Day, 무료체험

위 회원과 동반 이용 가능

## 홈페이지에서 예약·결제 후 이용

기본 1시간부터 예약 가능 (예약시점 기준 최대 1주일까지)  
이용 전날까지 홈페이지 환불 가능 (당일 취소·변경 불가)  
예약 인원 초과하거나 무단 사용 시 벌점

# 환불

학원법 제18조 3항에 의거하여 환불 금액이 계산 됩니다.

요금제별 1일 기준 금액을 이용일 수만큼 재결제 후, 기존 결제건은 전체 취소합니다.

[30일 기준으로 계산, 요금제에 따라 환불 가능일 수 상이]

할인받아 등록한 경우에도 환불 시 요금제별 1일 기준 금액은 동일합니다.

환불은 홈페이지를 통해 회원이 직접 진행합니다.

[환불 신청일 기준으로 자동 계산]

## 1일 기준 금액

		독서실	라이브러리	독서실 + 라이브러리
독학 재수반	독학관리석	8,720	8,680	17,400
	싱글석	8,720	7,780	16,500
집중 관리반	셀석	8,720	7,180	15,900
	포커스석	8,720	6,780	15,500
	관리자유석	8,720	6,180	14,900
	고정석	8,720	6,480	15,200
자율 관리반	자유석	8,720	5,280	14,000
	15 DAY <sup>s</sup>	8,720	5,280	14,000
	10 DAY <sup>s</sup>	8,720	5,280	14,000
	1DAY	8,720	5,280	14,000