

GREENLAMP LIBRARY

# 요즘



# 요금제

## 자기주도학습 만렙 “자율관리반”

### ★ 자율시간제

정해진 시간표 없이 자유롭게 공부

### ★ 매시간 집중도 관리

수면, 학습태도, 전자기기 등을 체크

### ★ 공부시간 “주간리포트”

월요일 8시 문자 발송

일주일간 출석일, 학습시간, 벌점 등

## 공부계획 100% 달성 “집중관리반”

### ★ 교시제

하루 15교시 (50분 공부, 10분 입출입)

### ★ 매시간 집중도 관리

시간표에 따른 출결 체크 및 집중도 관리

### ★ 개인별 시간표에 맞춰 출결 관리

주 6시간 이상 체크

시간표에 따라 “지각·결석·부재” 시 벌점 체크한 시간은 열람실에서만 공부

### ★ 공부시간 “일간+주간리포트”

일간 리포트 : 시간표 출결 관리

주간 리포트 : 주간 학습 데이터

### ★ 휴대폰 의무 제출

독서실 이용 시간 동안 리셉션에 의무 제출

요금제	포함 서비스
<b>고정석</b>	<ul style="list-style-type: none"><li>* 지정 싱글석</li><li>* 좌석 사물함 1개</li><li>* 스터디룸 6시간</li><li>* 그린 스퀘어 30시간</li></ul>
<b>자유석</b>	<ul style="list-style-type: none"><li>* “포커스룸+그린스퀘어” 비지정석</li><li>* 외부 사물함 1개</li><li>* 스터디룸 6시간</li></ul>
<b>15 Days</b> <b>10 Days</b> <b>1 Day</b>	<ul style="list-style-type: none"><li>* “포커스룸+그린스퀘어” 비지정석</li></ul>

요금제	포함 서비스
<b>싱글석</b>	<ul style="list-style-type: none"><li>* 클래스룸 지정 싱글석</li><li>* 좌석 사물함 1개</li><li>* 스터디룸 12시간</li><li>* 그린 스퀘어 30시간</li></ul>
<b>셀석</b>	<ul style="list-style-type: none"><li>* 클래스룸 지정 셀석</li><li>* 외부 사물함 1개</li><li>* 스터디룸 12시간</li><li>* 그린 스퀘어 30시간</li></ul>
<b>포커스석</b>	<ul style="list-style-type: none"><li>* 클래스룸 지정 포커스석</li><li>* 외부 사물함 1개</li><li>* 스터디룸 12시간</li><li>* 그린 스퀘어 30시간</li></ul>
<b>관리자유석</b>	<ul style="list-style-type: none"><li>* “포커스룸+그린스퀘어” 비지정석</li><li>* 외부 사물함 1개</li><li>* 스터디룸 12시간</li></ul>

# 요금제

확실한 대입 목표 성공  
“독학재수반”

★ **의무 학습시간** ★ONLY 독학재수반

평일[8시30분~22시]·토[8시30분~18시] 의무 학습

★ **의무 등원** ★ONLY 독학재수반

월~토 8시30분 의무 등원  
미등원 시 회원·보호자 전화

★ **인강 진도 관리** ★ONLY 독학재수반

인강 수강을 밀리지 않도록 메가스터디 인강 진도 관리 제공

★ **유명 모의고사 제공** ★ONLY 독학재수반

대성 더프리미엄 모의고사 무료 제공

★ **교시제**

의무 학습시간 열람실 착석

★ **매시간 집중도 관리**

시간표에 따른 출결 체크 및 집중도 관리

★ **공부시간 “일간+주간리포트”**

일간 리포트 : 시간표 출결 관리  
주간 리포트 : 주간 학습 데이터

★ **휴대폰 의무 제출**

독서실 이용 시간 동안 리셉션에 의무 제출  
(미제출 시 벌점)

요금제	포함 서비스
<b>독학관리석</b>	<ul style="list-style-type: none"><li>* “포커스룸+그린스퀘어” 비지정석</li><li>* 외부 사물함 1개</li><li>* 스터디룸 12시간</li><li>* 그린 스퀘어 무제한</li></ul>

3~5개월 : 5% 할인 / 6개월 이상 : 10% 할인

# 요금제

		독서실	라이브러리	독서실 + 라이브러리
독학 재수반	독학관리석	145,000	265,000	<b>275,000</b>
집중 관리반	포커스석	145,000	210,000	<b>220,000</b>
	관리자유석	145,000	190,000	<b>200,000</b>
자율 관리반	고정석	145,000	200,000	<b>210,000</b>
	자유석	145,000	165,000	<b>175,000</b>
	15 DAY <sup>S</sup> 2개월	142,500	210,000	<b>220,000</b>
	10 DAY <sup>S</sup> 1개월	95,000	140,000	<b>150,000</b>
	1DAY	9,500	15,000	<b>16,000</b>

독서실·라이브러리 개별 결제 가능 (관리 프로그램 및 서비스 미제공)  
 독서실·라이브러리 함께 결제 시 요금 할인 및 이벤트 참여 가능  
 캠퍼스 내 등록 회원 수에 따라 개별 결제 가능 여부 상이 (리셉션 문의)

## 할인

5%

3~5달 등록

10%

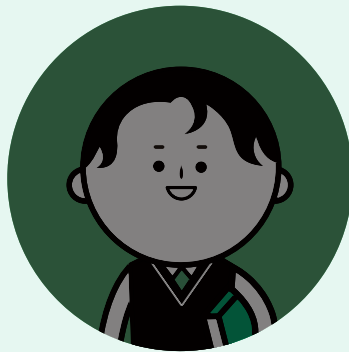
6달 이상 등록

# 그룹스터디룸



고정석, 자유석, 15·10 Days “자율관리반”  
싱글석, 셀석, 포커스석, 관리자유석 “집중관리반”  
독학관리석 “독학재수반”

2인실 6천원 / 시간 / 4인실 9천원 / 시간  
월 6시간 무료 자율관리반(쿠폰 제외) / 월 12시간 무료 독학재수반·집중관리반



1 Day, 무료체험

위 회원과 동반 이용 가능

## 홈페이지에서 예약·결제 후 이용

기본 1시간부터 예약 가능 (예약시점 기준 최대 1주일까지)  
이용 전날까지 홈페이지 환불 가능 (당일 취소·변경 불가)  
예약 인원 초과 또는 무단 사용 금지

# 환불

학원법 제18조 3항에 의거하여 환불 금액이 계산 됩니다.

요금제별 1일 기준 금액을 이용일 수만큼 재결제 후, 기존 결제건은 전체 취소합니다.

[30일 기준으로 계산, 요금제에 따라 환불 가능일 수 상이]

할인받아 등록한 경우에도 환불 시 요금제별 1일 기준 금액은 동일합니다.

환불은 홈페이지를 통해 회원이 직접 진행합니다.

[환불 신청일 기준으로 자동 계산]

## 1일 기준 금액

		독서실	라이브러리	독서실 + 라이브러리
독학 재수반	독학관리석	9,500	9,900	19,400
	포커스석	9,500	8,000	17,500
집중 관리반	관리자유석	9,500	7,400	16,900
	고정석	9,000	7,700	17,200
자율 관리반	자유석	9,500	6,500	16,000
	15 DAY <sup>s</sup>	9,500	6,500	16,000
	10 DAY <sup>s</sup>	9,500	6,500	16,000
	1DAY	9,500	6,500	16,000