

GREENLAMP LIBRARY

# 요즘



# 요금제

## 자기주도학습 만렙 “자율관리반”

### ★ 자율시간제

정해진 시간표 없이 자유롭게 공부

### ★ 시간당 1회 집중도 관리

수면, 학습태도, 전자기기 등을 체크

### ★ 공부시간 “주간리포트”

월요일 8시 문자 발송

일주일간 출석일, 학습시간, 벌점 등

## 공부계획 100% 달성 “집중관리반”

### ★ 교시제

하루 15교시 (50분 공부, 10분 입출입)

### ★ 시간당 1회 집중도 관리

시간표에 따른 출결 체크 및 집중도 관리

### ★ 개인별 시간표에 맞춰 출결 관리

주 6시간 이상 체크

시간표에 따라 “지각·결석·부재” 시 벌점 체크한 시간은 열람실에서만 공부

### ★ 공부시간 “일간+주간리포트”

일간 리포트 : 시간표 출결 관리

주간 리포트 : 주간 학습 데이터

### ★ 휴대폰 의무 제출

독서실 이용 시간 동안 리셉션에 의무 제출

요금제	포함 서비스
<b>고정석</b>	<ul style="list-style-type: none"><li>* 지정 싱글석</li><li>* 좌석 사물함 1개</li><li>* 스터디룸 6시간</li><li>* 그린 스퀘어 30시간</li></ul>
<b>자유석</b>	<ul style="list-style-type: none"><li>* “포커스룸+그린스퀘어” 비지정석</li><li>* 외부 사물함 1개</li><li>* 스터디룸 6시간</li></ul>
<b>15 Days</b> <b>10 Days</b> <b>1 Day</b>	<ul style="list-style-type: none"><li>* “포커스룸+그린스퀘어” 비지정석</li></ul>

요금제	포함 서비스
<b>싱글석</b>	<ul style="list-style-type: none"><li>* 클래스룸 지정 싱글석</li><li>* 좌석 사물함 1개</li><li>* 스터디룸 12시간</li><li>* 그린 스퀘어 30시간</li></ul>
<b>셀석</b>	<ul style="list-style-type: none"><li>* 클래스룸 지정 셀석</li><li>* 외부 사물함 1개</li><li>* 스터디룸 12시간</li><li>* 그린 스퀘어 30시간</li></ul>
<b>포커스석</b>	<ul style="list-style-type: none"><li>* 클래스룸 지정 포커스석</li><li>* 외부 사물함 1개</li><li>* 스터디룸 12시간</li><li>* 그린 스퀘어 30시간</li></ul>
<b>관리자유석</b>	<ul style="list-style-type: none"><li>* “포커스룸+그린스퀘어” 비지정석</li><li>* 외부 사물함 1개</li><li>* 스터디룸 12시간</li></ul>

# 요금제

		독서실	라이브러리	독서실 + 라이브러리
집중 관리반	포커스석	119,830	205,000	<b>215,000</b>
	관리자유석	119,830	185,000	<b>195,000</b>
자율 관리반	고정석	119,830	195,000	<b>205,000</b>
	자유석	119,830	160,000	<b>170,000</b>
	15 DAY <sup>S</sup> 2개월	94,650	165,000	<b>175,000</b>
	10 DAY <sup>S</sup> 1개월	63,100	110,000	<b>120,000</b>
	1DAY	6,310	12,000	<b>13,000</b>

## 할인

5%

3~5달 등록

10%

6달 이상 등록

1·10·15 Days 요금제 : 와치 사용 불가

# 요금제

필요한 공부에만 집중  
“재수관리반”

## ★ ONLY 재수관리반! 3가지 관리 프로그램

매주 일요일 아침 달성 결과에 따라 와치 및 벌점 지급

메가스터디 인강 관리	»	<b>1000 와치</b> 월~토 동안 10개 이상 목표 인강 수강 성공 시	or	<b>벌점 3점</b> 일요일 인강 목표 미입력 & 월~토 동안 10개 이상 수강 실패 시
출석시간 달성 관리	»	<b>2000 와치</b> 월~토 동안 5일 이상 9시 출석 성공 시	or	<b>벌점 3점</b> 월~토 동안 3일 이상 9시 출석 실패 시
공부시간 달성 관리	»	<b>2000 와치</b> 월~토 동안 4시간 이상 공부 성공 시	or	<b>벌점 3점</b> 월~토 동안 30시간 이상 공부 실패 시

## ★ 의무 출석 시간 + 개별 시간표 출결 관리

평일(9시~16시) 의무 출석  
최소 6시간 이상 추가 시간표 작성(지각·결석·부재 시 벌점)  
열람실에서 공부만 출석 인정

## ★ 자율 교시제

의무 출석 & 개인별 시간표 체크 교시(매 정각~50분 : 집중공부)

## ★ 전문 선생님이 시간당 1회 출결·집중도 관리

## ★ 공부시간 “일간+주간 리포트” 발송

## ★ 휴대폰 의무 제출

집중학습시간 동안 반드시 휴대폰 제출(미제출 시 벌점)

요금제	포함 서비스	독서실	라이브러리	독서실 + 라이브러리
<b>메가석</b>	* “포커스룸+그린스퀘어” 비지정석 * 외부 사물함 1개 * 스터디룸 12시간 * 그린 스퀘어 무제한	119,830	230,000	<b>240,000</b>

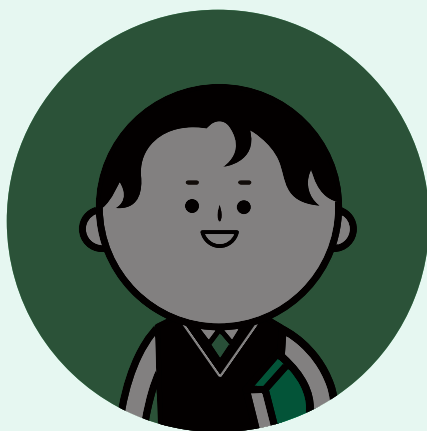
3~5개월 : 5% 할인 / 6개월 이상 : 10% 할인

# 그룹스터디룸



고정석, 자유석, 15·10 Days “자율관리반”  
싱글석, 셀석, 포커스석, 관리자자유석 “집중관리반”

2인실 4천원 / 시간 / 4인실 7천원 / 시간  
월 6시간 무료 자율관리반(쿠폰 제외) / 월 12시간 무료 재수·집중관리반



1 Day, 무료체험

위 회원과 동반 이용 가능

## 홈페이지에서 예약·결제 후 이용

기본 1시간부터 예약 가능 (예약시점 기준 최대 1주일까지)  
이용 전날까지 홈페이지 환불 가능 (당일 취소·변경 불가)  
예약 인원 초과하거나 무단 사용 시 벌점

# 환불

학원법 제18조 3항에 의거하여 환불 금액이 계산 됩니다.

요금제별 1일 기준 금액을 이용일 수만큼 재결제 후, 기존 결제건은 전체 취소합니다.

[30일 기준으로 계산, 요금제에 따라 환불 가능일 수 상이]

할인받아 등록한 경우에도 환불 시 요금제별 1일 기준 금액은 동일합니다.

환불은 홈페이지를 통해 회원이 직접 진행합니다.

[환불 신청일 기준으로 자동 계산]

## 1일 기준 금액

		독서실	라이브러리	독서실 + 라이브러리
재수 관리반	메가석	6,310	9,090	15,400
	포커스석	6,310	8,190	14,500
집중 관리반	관리자유석	6,310	7,590	13,900
	고정석	6,310	7,890	14,200
자율 관리반	자유석	6,310	6,690	13,000
	15 DAY <sup>s</sup>	6,310	6,690	13,000
	10 DAY <sup>s</sup>	6,310	6,690	13,000
	1DAY	6,310	6,690	13,000